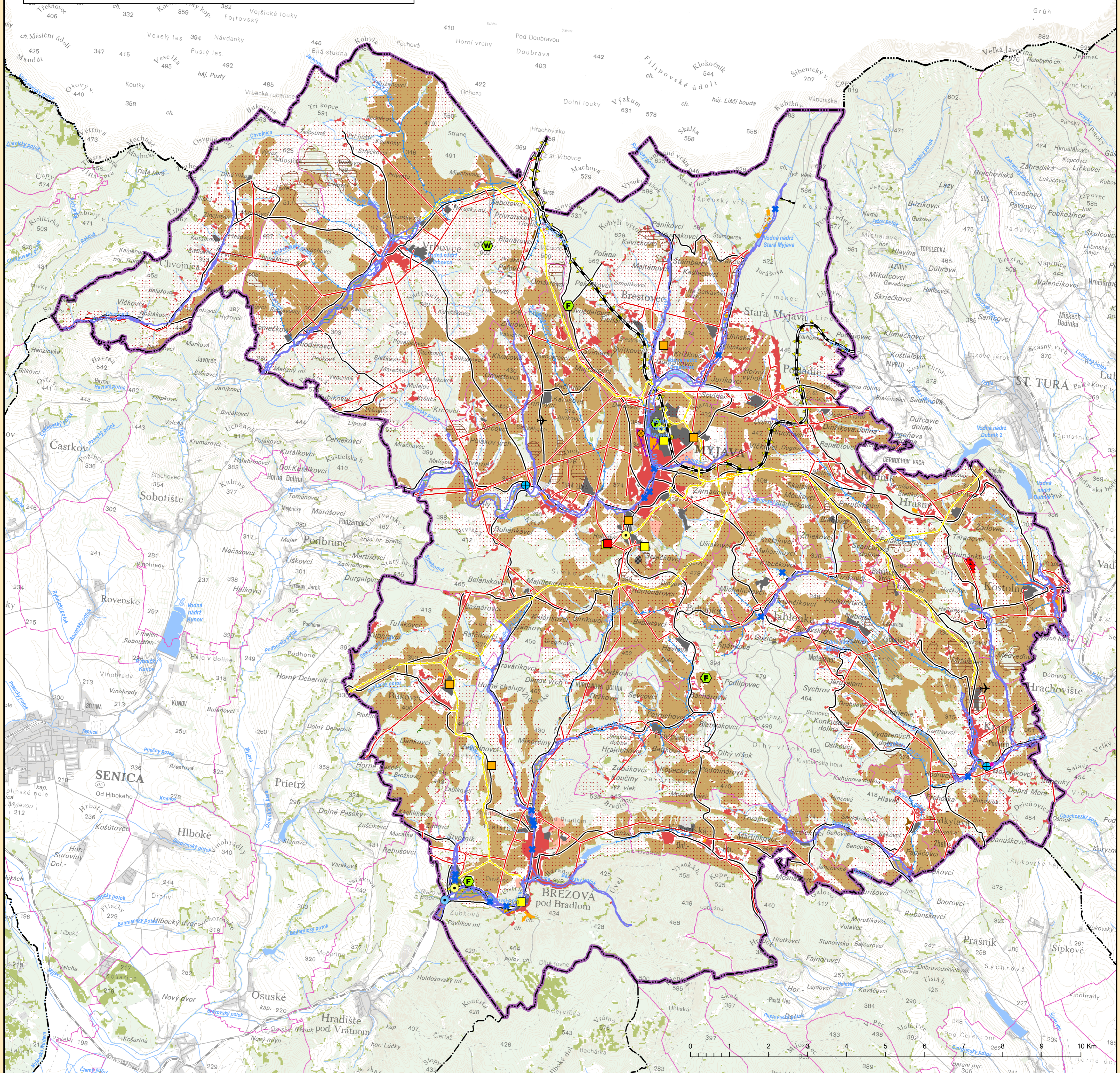
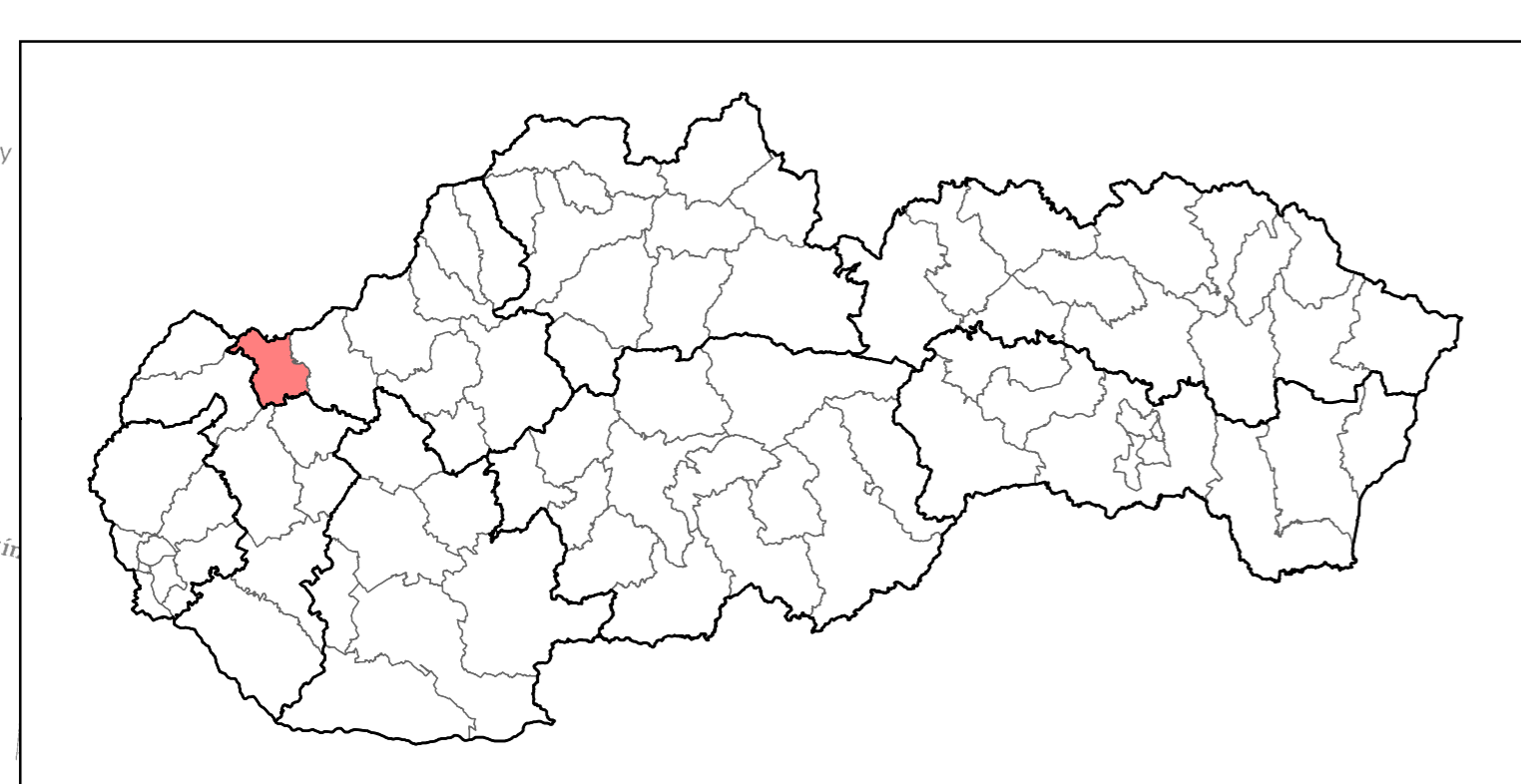


SPRACOVANIE DOKUMENTOV REGIONÁLNYCH ÚZEMNÝCH SYSTÉMOV
 EKOLOGICKEJ STABILITY PRE POTREBY VYTVORENIA ZÁKLADNEJ
 VÝCHODISKOVEJ BÁZY PRE REGULÁCIU NÁVRHU
 BUDOVANIA ZELENEJ INFRAŠTRUKTÚRY

RÚSES okresu Myjava
PRIEMET NEGATÍVNYCH PRVKOV A JAVOV



PRÍRODNÉ/PRIRODZENÉ STRESOVÉ FAKTORY

- územie ohrozené svahovými deformáciami
- inundačné územie
- záplavová čiara Q100

PRIMÁRNE ANTROPOGÉNNÉ STRESOVÉ FAKTORY

- priemyselný areál
- ťažobný areál
- poľnohospodársky areál funkčný alebo s čiastočne zmenenou funkciou
- poľnohospodársky areál nefunkčný
- rekreačný a športový areál
- lyžiarsky vleč
- sídelná plocha
- záhradkárska osada
- fotovoltaická elektrárň
- veterná elektrárň
- transformovňa
- elektrické vedenie VN a VVN
- plynovod
- cesty II. a III. triedy
- železnica
- letisko
- hať, prah, stupeň
- upravený vodný tok, kanál
- hydromeliorácie – odvodnené plochy
- hydromeliorácie – závlahy
- orná pôda – veľkobilková

SEKUNDÁRNE ANTROPOGÉNNÉ STRESOVÉ FAKTORY

- pôda ohrozená vodnou eróziou
- stacionárny zdroj znečistenia ovzdušia
- zdroj hluku
- zdroje znečistenia povrchových vôd
- ČOV
- plocha so silnou defoliáciou
- smreková monokultúra
- environmentálna záťaž – typ A
- environmentálna záťaž – typ B
- environmentálna záťaž – typ C
- skládka
- hnojisko
- kompostáreň, spaľovňa a bioplynová stanica
- výskyt invázných druhov rastlín

ADMINISTRATÍVNE HRANICE

- hranica riešeného územia
- štátna hranica
- hranica kraja
- hranica okresu
- hranica základnej územnej jednotky

| | | |
|---|---|---|
| | SPRACOVANIE DOKUMENTOV REGIONÁLNYCH ÚZEMNÝCH SYSTÉMOV EKOLOGICKEJ STABILITY PRE POTREBY VYTVORENIA ZÁKLADNEJ VÝCHODISKOVEJ BÁZY PRE REGULÁCIU NÁVRHU BUDOVANIA ZELENEJ INFRAŠTRUKTÚRY | Mapa č. 3 |
| | RÚSES okresu Myjava | |
| Mierka: 1 : 50 000 | PRIEMET NEGATÍVNYCH PRVKOV A JAVOV | Rok: 2018 |
| | SLOVENSKÁ AGENTÚRA ŽIVOTNÉHO PROSTREDIA, TAJOVSKÉHO 28, 975 90 BANSKÁ BYSTRICA | |
| | Zhotoviteľ dokumentu RÚSES: ESPRIT SPOL. S R. O., PLETIARSKA 2, 969 01 BANSKÁ ŠTIAVNICA | |
| Projektový manažér: ESPRIT spol. s r. o.: RNDr. Ivan Zvara SAŽP: Ing. Marta Slámková | Odberateľ: ESPRIT spol. s r. o.: Mgr. Dušan Kočícký, PhD., Ing. Ivana Špiťárová SAŽP: Doc. Ing. Ľubica Midraková Zausková, PhD. | Autori mapového výstupu: RNDr. Martin Marotta, PhD. František Paczelt Ing. Ivana Špiťárová |

OPERÁČNY PROGRAM KVALITA ŽIVOTNÉHO PROSTREDIA

EURÓPSKA ÚNIA Kojňaný fond

MINISTERSTVO ŽIVOTNÉHO PROSTREDIA SLOVENSKEJ REPUBLIKY

Realizované v rámci projektu OP KŽP z Kohézneho fondu.

Mapový podklad © Úrad geodézie, kartografie a katastra Slovenskej republiky
 GIS vrstvy ochrany prírody © ŠOP SR, Banská Bystrica
 Atlas krajiny SR © MŽP SR, Bratislava, Esprit spol. s r. o., Banská Štiavnica, 2002
 Tematické GIS vrstvy © SAŽP OSŽPEVV
 Tematické GIS vrstvy © Esprit spol. s r. o., Banská Štiavnica